

Inzet AI - (Sociale) Veiligheid

Optimale integratie van mens en techniek

Marc Wesselius & Daphne Blaauw

22 Januari 2025

www.ret.nl

RET

Inhoudsopgave

- Maatschappelijke opgave – Veiligheid
- Missie (Sociale) Veiligheid RET
- Visie (Sociale) Veiligheid

- 3 pijlers
- Impact materieelonderhoud
- Ketensamenwerking
- Kaders materieelonderhoud

- Vragen?

Maatschappelijke opgave

Schaarste



+

Complexiteit



Ov in drie grote steden zaterdag ook stil om geweld
tegen medewerkers



Integratie mens en techniek



Missie Veiligheid RET

*De Veiligheid van onze collega's en reizigers staat op nummer 1.
We streven naar een optimale integratie van mens en techniek.
Een sterke servicegerichte ketensamenwerking.
Zo creëren we samen de perfecte reis.*

Marc Wesselius – Manager Veiligheid



Visie Veiligheid RET

We streven naar een optimale integratie tussen **mens en techniek**:

Een **sterke ketensamenwerking**, waarbij o.a. de meldkamer sociale veiligheid, de CVL en de toezichthouders op straat integraal met elkaar samenwerken.

We hebben betrouwbare **real-time data**, waarmee we gerichte analyses kunnen maken en **daadkrachtig** kunnen handelen.

We hebben toekomst gerichte processen. Dit betekent ook dat we wendbaar zijn en verschillende processen om te handelen hierop doorontwikkelen.



3 Pijlers Veiligheid

1. Personeel en reizigers

- Zwartrijders
- Voldoende fysiek en digitaal toezicht
- Ondersteunde techniek

2. Servicegericht

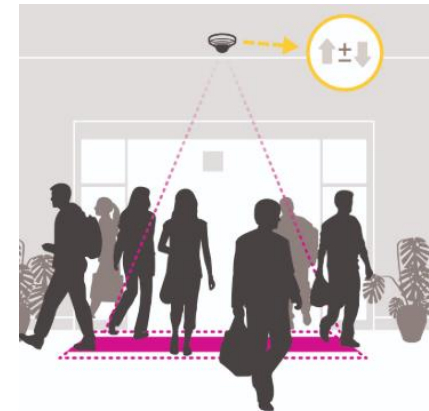
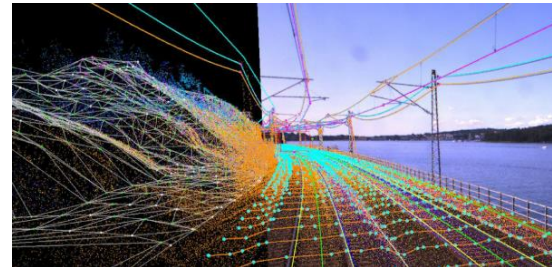
- Perfecte reis
- Sociaal
- Discreet
- Klantgericht
- Crowd control

3. Financieel gezond

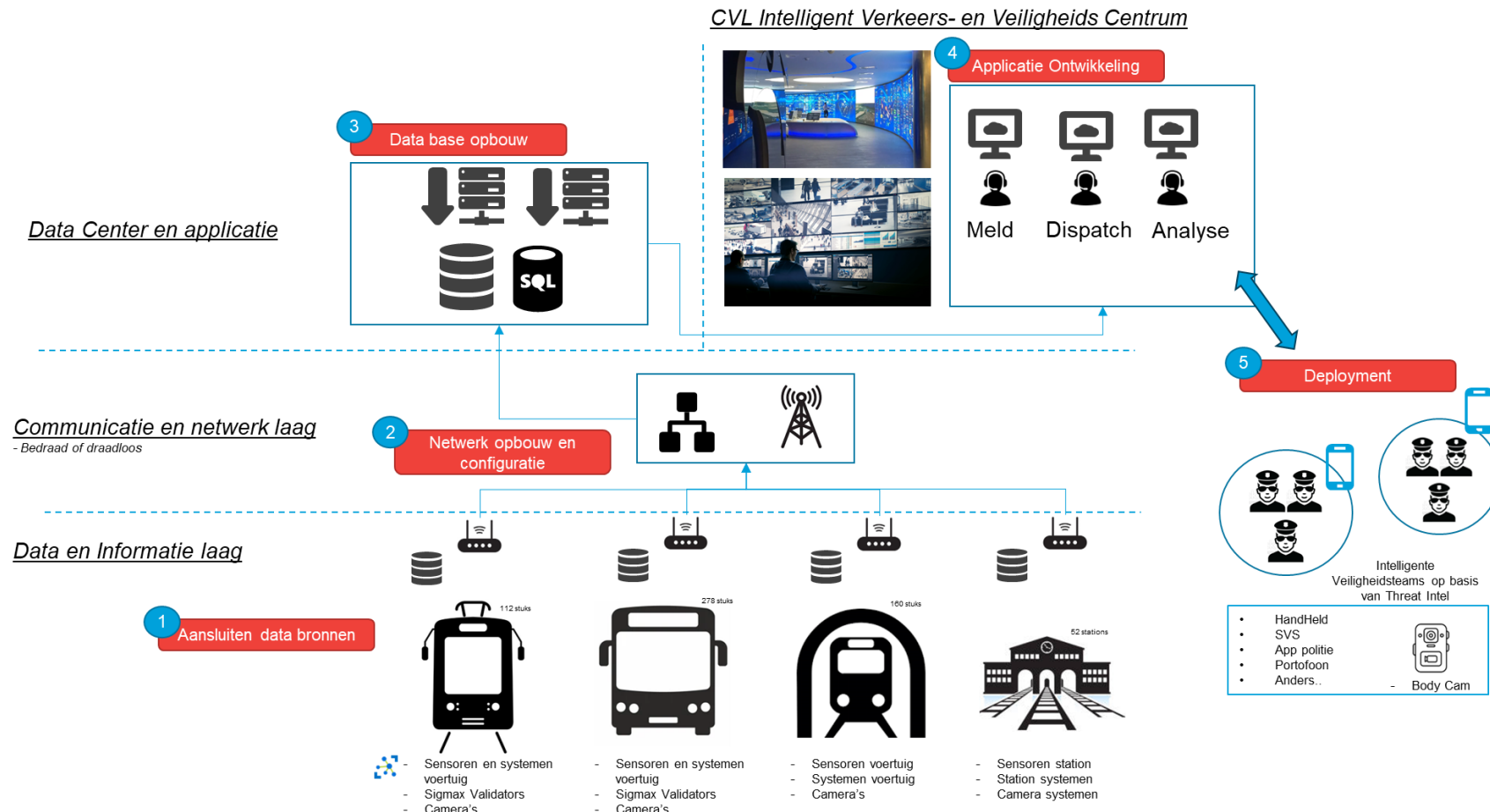
- Slim en gericht investeren
- Efficiëntie
- Terugdringen (kleine) criminaliteit

Impact materieelonderhoud

Systeem/techniek sprong van fysieke veiligheid op straat en simpel CCTV naar real-time surveillance met AI

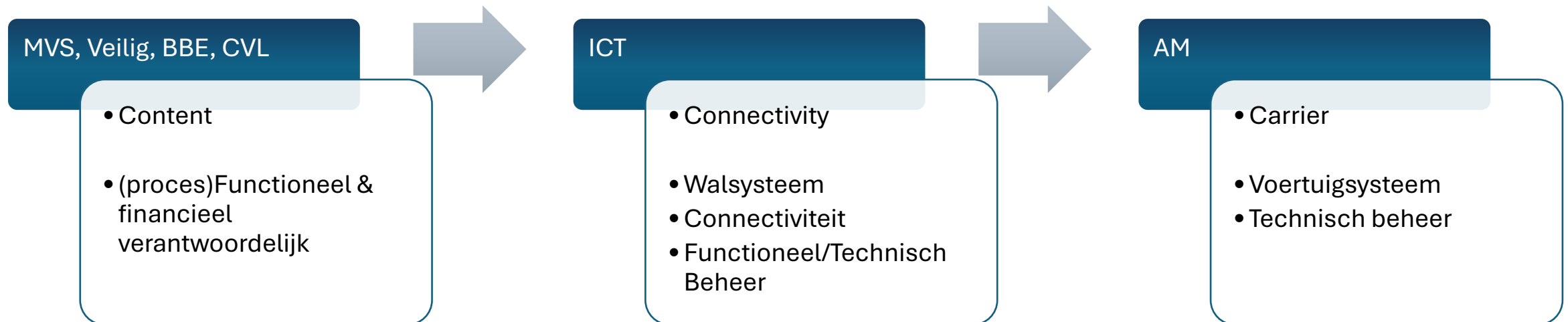


Ketensamenwerking



Ketensamenwerking

CCC-model



Kaders materieelonderhoud

- Strategische Asset Vervangingen 2030-2040 (Voertuigen, Infrastructuur, Gebouwen, ICT)
- Risicomanagement: Integrale RI&E vanuit de keten
 - Mens – techniek – (omgevings)veiligheid
- Architectuur: Voertuig – Wal
 - 24/7 beschikbaarheid / inbesteden vs uitbesteden systeem integratie
 - Real time betrouwbare data
 - AI surveillance
- Contractmanagement: borging veiligheid, beschikbaarheid en betrouwbaarheid systemen
 - LTSA
 - verwerkersovereenkomsten
 - Algoritme registers (AI act)

Vragen?

RET

