

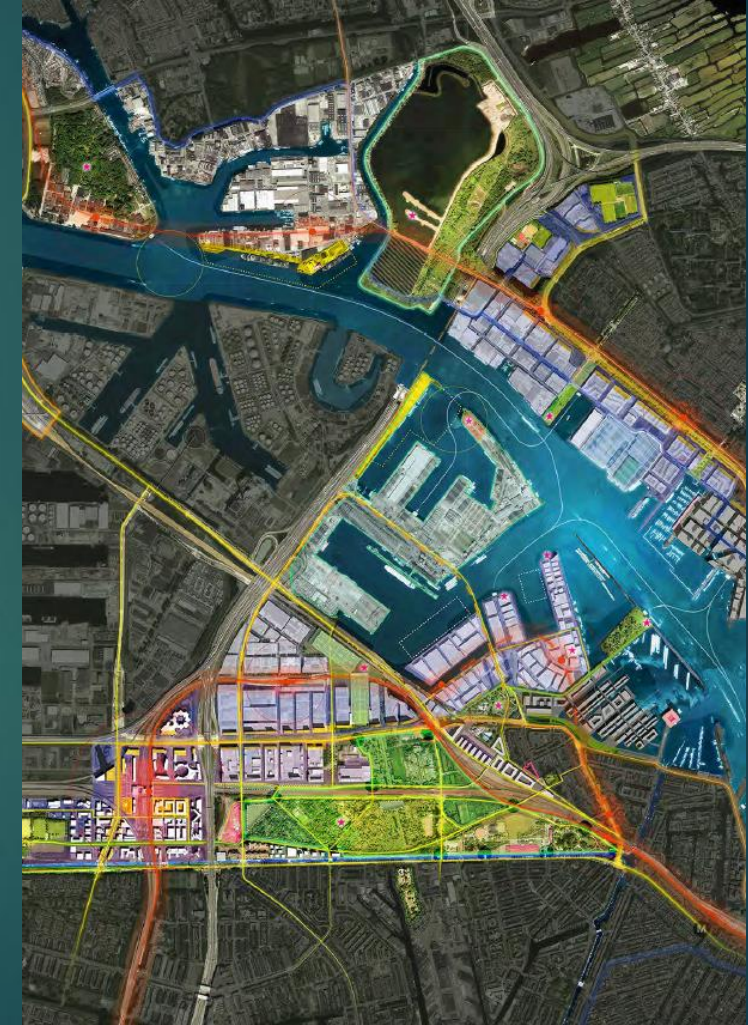
# MIRT-VERKENNING OV-VERBINDING SLOTERDIJK - AMSTERDAM CENTRUM

## MOGELIJKE VERSNELLERS – UITKOMST DAALSE TAFEL

LUCAS VAN DER LINDE – VERKEER & OPENBARE RUIMTE, GEMEENTE AMSTERDAM  
HANS SMIT – RAIL INFRA BEDRIJF, GVB AMSTERDAM  
KARLIEN MAAS – VERVOERREGIO AMSTERDAM

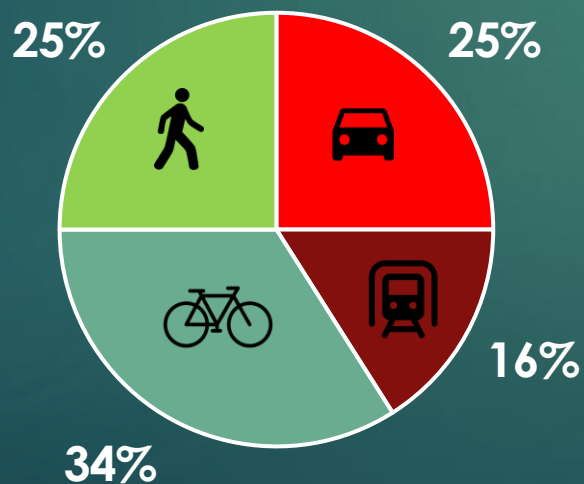
# • OV-verbinding als vliegwiel voor Haven-Stad

- Haven-Stad is de grootste binnenstedelijke gebiedsontwikkeling van Nederland: in noordwestelijk deel van gemeente, verdeeld over noord- en zuidoever (1/3 vs. 2/3)
- In totaal ± 70.000 woningen en ± 55.000 arbeidsplaatsen tot 2050
- Naar verwachting ca. 120.000 inwoners (vergelijkbaar met middelgrote stad zoals Leiden!)
- Biedt een bijdrage aan de landelijke en regionale woningbouwopgave

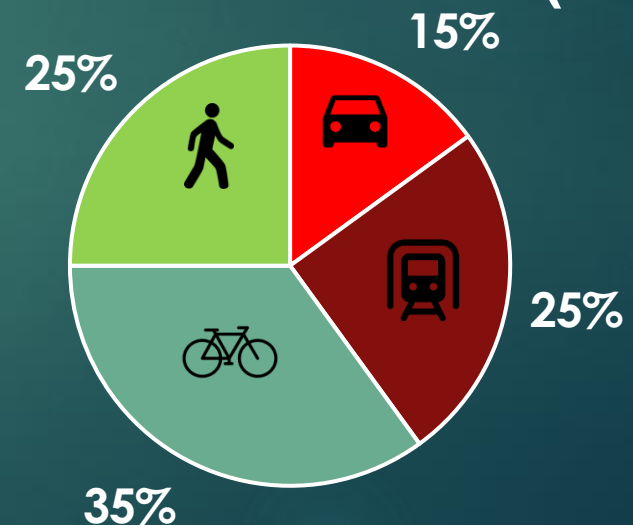


# Ambitieuze mobiliteitsstrategie Haven-Stad

- Ambitieuze mobiliteitsstrategie o.b.v. STOMP-principe
- Lage parkeernormen → alternatieven op orde
- Hoge dichtheden en gemengd stedelijk gebied → dagelijkse voorzieningen op loopafstand
- Hoogwaardig fietsnetwerk met verbindingen naar de rest van de stad (op termijn naar verwachting inclusief Sprong over het IJ)
- **Mobiliteitsstrategie vergen investeringen in alternatieven (OV én fiets)**



Modal split gemeente Amsterdam (2019)



Verwachte modal split Haven-Stad

# Toegevoegde waarde voor stad & regio

Stadsbreed: Omgevingsvisie & Amsterdam maakt Ruimte

- *Faciliteren groei* vergt transitie naar meerkernige stad + systemsprong mobiliteit
- *Ecologische bovengrens*: duurzaamheid & druk op openbare ruimte vergt stadsbreed nog meer inzet op lopen, fietsen en OV
- *Sociale ondergrens*: OV als inclusief vervoermiddel met korte loopafstanden naar haltes, toegankelijk voor iedereen

**OV-verbinding biedt een bijdrage aan bereikbaarheid, maar ook brede welvaart in de stad en regio**



# Toegevoegde waarde voor hele regio

Hoogwaardige OV-verbinding Sloterdijk – Amsterdam Centraal en de woningbouw die dit mogelijk maakt kent ook regionaal en landelijk toegevoegde waarde:

- Verdichten in bestaand stedelijk gebied met veel lopen, fiets en OV zorgt voor minder belasting A10 en andere snelwegen in omgeving (A8/A9) (in vergelijking met grote uitleglocaties in de regio)



# Planning Havenstad Zuidoever

- ▶ 2025: start bouw woningen
- ▶ 2025: start HOV-verbinding
  
- ▶ 2050: ca. 60.000 woningen en ca. 50.000 arbeidsplaatsen
- ▶ => een gigantische hoeveelheid reizigers en verplaatsingen
  
- ▶ 2037: bij 21.000 woningen loopt HOV-verbinding vast!

**OV-verbinding Sloterdijk - Amsterdam Centrum is urgent**

# OV-verbinding Sloterdijk - Amsterdam Centrum



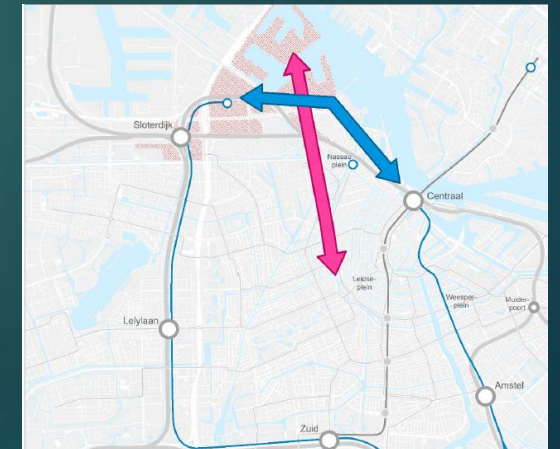
# 6 kansrijke varianten Sloterdijk - Centrum



1. City Sprinter West (trein)
2. Metroringlijn koppelen aan Metro-Oostlijn
3. Metroringlijn via treinspoor naar Amsterdam Centraal spoor 1 en 2
4. Metro Oostlijn naar Coen- en Vlothaven gecombineerd met verlengde Ringlijn naar Hemknoop (met overstap tussen beide)
5. Tramplus
6. BRT



- NB. In alle varianten wordt **tramlijn 5** doorgetrokken van Westerpark naar Haven-Stad





# Eerste inzichten

## Doorgaande Metro verbinding via Haven-Stad

- biedt extra snelle verbinding tussen west en oost
- verdeelt reizigers over noord en zuid
- is efficiënt door benutten bestaande restcapaciteit aan eind van lijnen
- ontlast drukke tramverbindingen in de Amsterdamse binnenstad

## Samenhang met **MIRT-Verkenning Amsterdam Zuid – Hoofddorp**

- Tussen Hoofddorp en Amsterdam Centraal Station kan Sprinterverbinding vervallen
- Hierdoor capaciteit voor intercity's en internationale treinen zonder uitbreiding Schiphol spoortunnel
- Biedt kansen voor trein- of metrovariant via sporen 1 en 2 in Amsterdam CS

# Hink Stap Sprong

HINK: HOV-verbinding loopt vast bij 21.000 woningen (2037)

STAP: Faseringsvariant

- ▶ Bestaande Metrolijn met één station verlengen naar Haven-Stad
- ▶ Bestaande Tramlijn 5 doortrekken van Westerpark naar Haven-Stad
- ▶ Beschikbaar: 400 Mio Euro

SPRONG: OV-verbinding  
Sloterdijk - Amsterdam Centrum



# Stand van zaken

## Startbeslissing voor Verkenning genomen in juni 2023

- Startdocument vastgesteld
- 3 OG's: Ministerie IenW, Gemeente Amsterdam en Vervoerregio Amsterdam
- 5 Adviseurs: Ministerie BZK, GVB, NS, ProRail en PO Haven-Stad
- Samenwerkingsovereenkomst wordt bestuurlijk vastgesteld in april '24
- Mandaatregeling en governancemodel op directieniveau overeengekomen

Directie Bijzondere Projecten Amsterdam is gevraagd om Verkenning uit te voeren. De focus ligt nu op:

- Vorming van de projectorganisatie door geworven PD
- Projectplan met eerste producten voor participatie
- Europese aanbesteding inkoop ingenieursdiensten

# Versnellingsopties

(uitkomst sessie Daalse Tafel 11 oktober 2023)

Scores beïnvloeders (hoe meer punten, hoe kansrijker om versnelling te realiseren):

1. Bekostiging : 11 punten
2. Continuïteit kennis : 11 punten
3. Het verhaal (met visie en passie) : 9 punten
4. Governance en rolverdeling in bestuurlijke complexe omgeving : 8 punten
5. Eigenaarschap (met lef) : 6 punten
6. Techniekverliefdheid : 5 punten

# Uitwerking optie 1: Bekostiging

(uitkomst vervolgsessies 28 november en 13 december 2023)

- De financiële middelen voor de Verkenning en voor de realisatie van fase 1 (metrolijn van Isolatorweg naar een nieuw station Hemknoop) zijn beschikbaar. Financiers zijn de gemeente Amsterdam en Vervoerregio Amsterdam.
- De financiële middelen voor het totale eindbeeld ontbreken nog.
- Voor de lange termijn is er mogelijk concurrentie van andere projecten zoals bruggen over het IJ, de NZ-lijn, IJmeerlijn e.d.
- Noodzaak voor aanvullende financiering voor de middellange termijn is urgent; i.v.m. de voortgang van woningbouw biedt HOV-verbinding in 2037 onvoldoende vervoercapaciteit.
- Bekostigingsstrategie is noodzakelijk evenals financiering vanuit het Rijk.

# Uitwerking optie 2: Continuïteit kennis

(uitkomst vervolgsessies 28 november en 13 december 2023)

- Het continueren van kennis draagt bij aan het koershouden en succesvol afronden van het project.
- Voor continuïteit van kennis is een goed verhaal en duidelijke governance belangrijk, naast de persoonlijk drive(s) van sleutelspelers.
- Door lessons learned van andere grote projecten mee te nemen wordt kennis gecontinueerd (NZL, Amsteltram, Hoekse Lijn en Uithoflijn).

# Uitwerking optie 3: Het verhaal

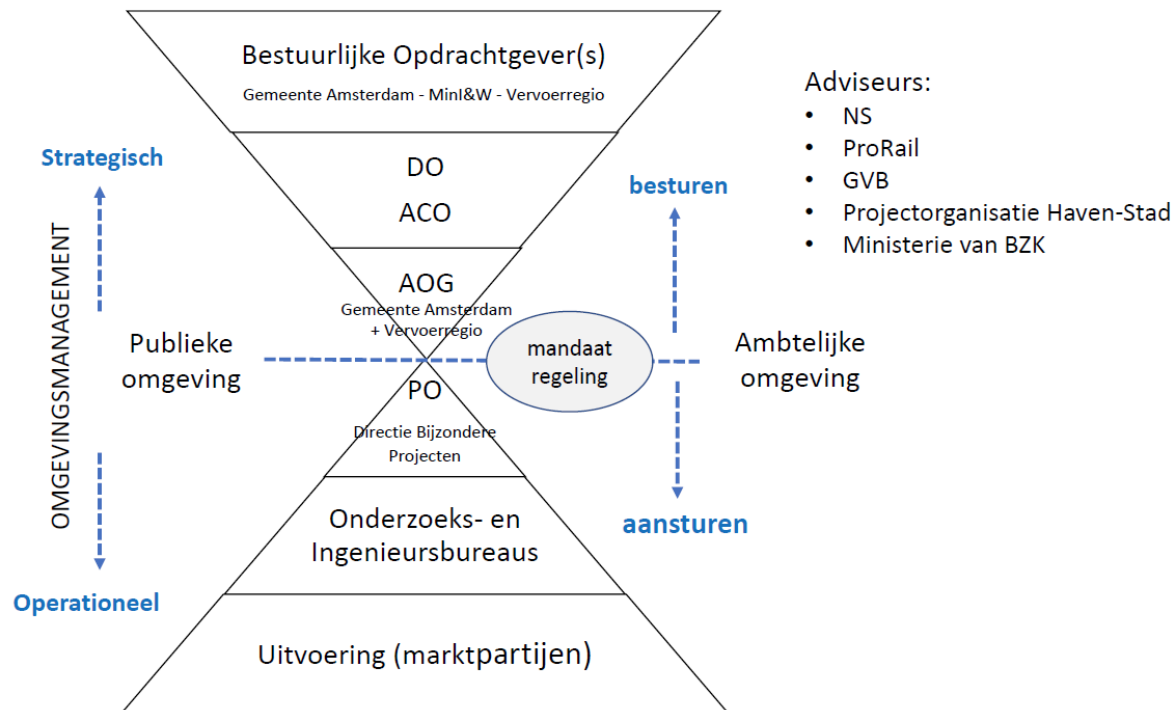
(uitkomst vervolgsessies 28 november en 13 december 2023)

- De OV-verbinding met de grote woningbouwopgave is een landelijke oplossing voor:
  - sociale woningbouwopgave voor lagere en middeninkomens
  - klimaatbestendig bouwen (duurzaam, waterberging, ...)
  - terugdringen investeringen in autowegen (door lage parkeernorm)
- Landelijke oplossing rechtvaardigt een bijdrage van het Rijk voor de eindoplossing
- Eén sterk samenhangend verhaal schrijven, verteld vanuit meerdere invalshoeken (vergelijk Grand Paris de Métro).
- In proces van oplossingen trechteren dienen alle partijen volledig achter de gekozen oplossing te staan

# Uitwerking optie 4: Governance

(uitkomst vervolgsessie 28 november en 13 december 2023)

Governancemodel MIRT-verkenning OV-verbinding Sloterdijk – Amsterdam Centrum



- Het governancemodel is een ingewerkt model met duidelijke rolscheidingen en escalatielijnen
- Single point of contact tussen Projectdirecteur en Ambtelijke opdrachtgevers
- Overlegstructuur is helder en passend bij het governancemodel.
- Eenvoudige mandaatregeling om zaken op een zo laag mogelijk niveau te regelen.





Dank voor uw aandacht!